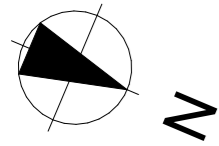


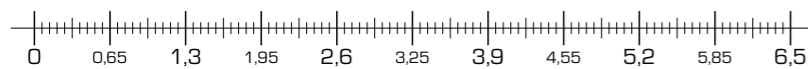
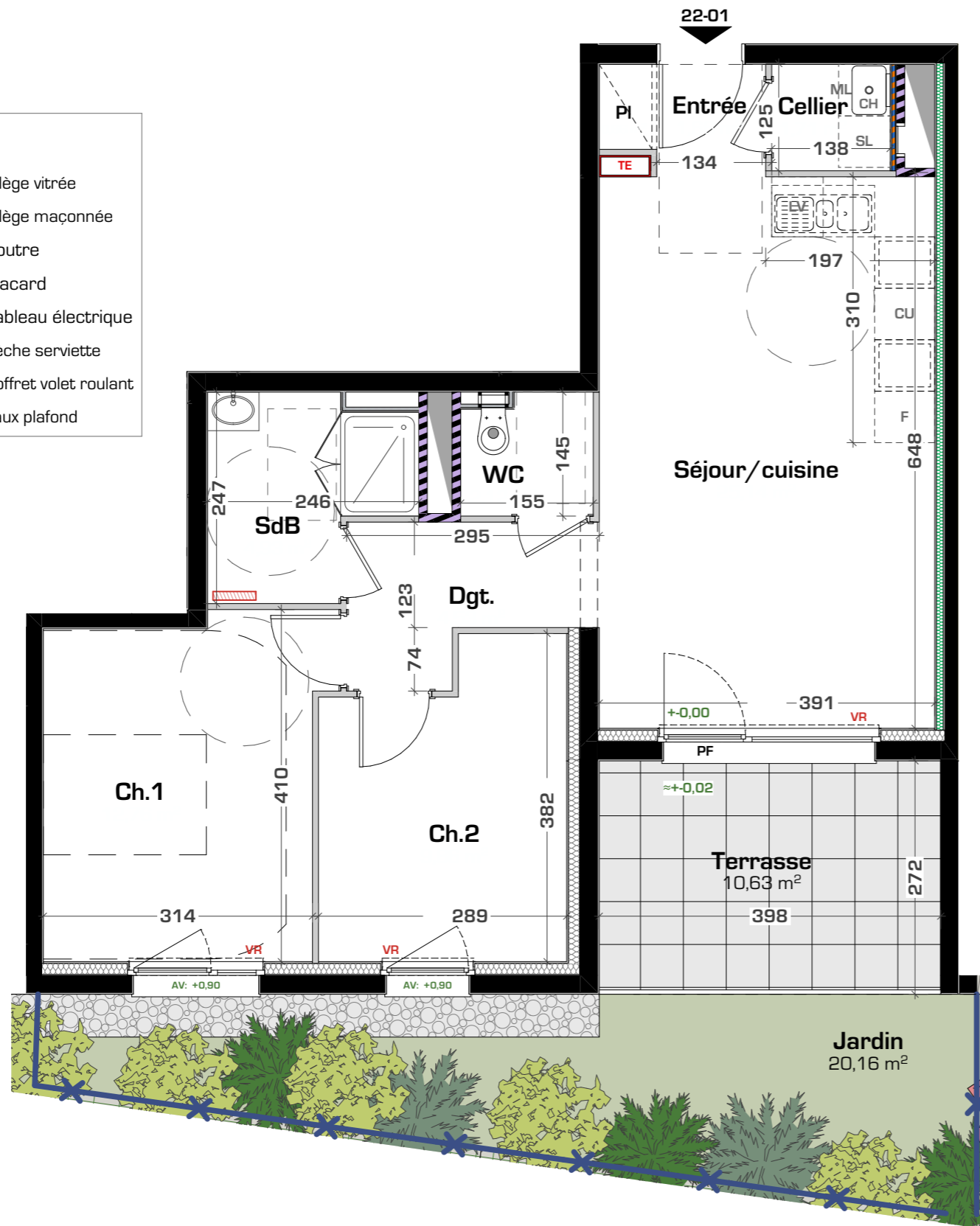
LES BERGES DE NEPTUNE

Novembre 2025



LÉGENDE:

- | | |
|--------------------------|------------------------------|
| ML Lave linge | AV Allège vitrée |
| SL Sèche linge | AM Allège maçonnée |
| LV Lave vaisselle | — Poutre |
| F Réfrigérateur | — Placard |
| PF Porte fenêtre | TE Tableau électrique |
| CU Cuisinière | — Sèche serviette |
| CH Chaudière | — Coffret volet roulant |
| VR Volet roulant | — Faux plafond |



Les surfaces et dimensions sont indiquées sous réserve des tolérances de construction. Des modifications sur la dimension et la position des équipements peuvent être effectuées. Des éléments techniques tels que les alimentations et évacuations d'eau, collecteurs, arrivée de gaz sont susceptibles d'être installés en apparent derrière les éléments de la cuisine. Il est recommandé que le cuisiniste en tienne compte. Afin d'éviter toute modification imprévue en phase de travaux, il est vivement conseillé d'intégrer à la cuisine, un plan de travail de profondeur de 70cm.



Rez de chaussée

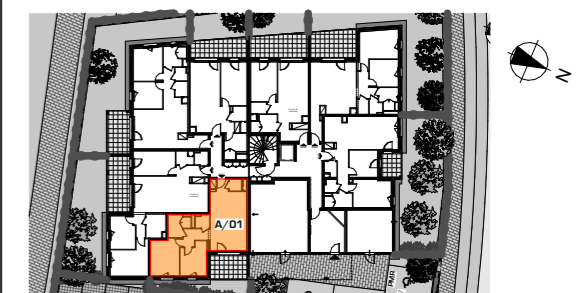
Logement N° 22-01 T3

Entrée	1,66 m ²
Placard	0,66 m ²
Cellier	1,71 m ²
Séjour / Cuisine	25,14 m ²
Chambre 1	12,76 m ²
Chambre 2	9,86 m ²
SDB	4,93 m ²
WC	2,12 m ²
Dgt.	4,53 m ²

TOTAL HABITABLE 63,37 m²

Terrasse 10,63 m²

Jardin 20,16 m²



Architecte

22-Bâtiment A



Indice L - 11/2025

Lotissement "Clos de Diane" - Lots 11 & 12 - Commune de TERVILLE

