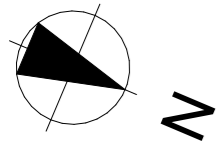


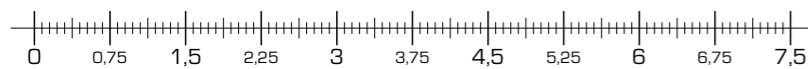
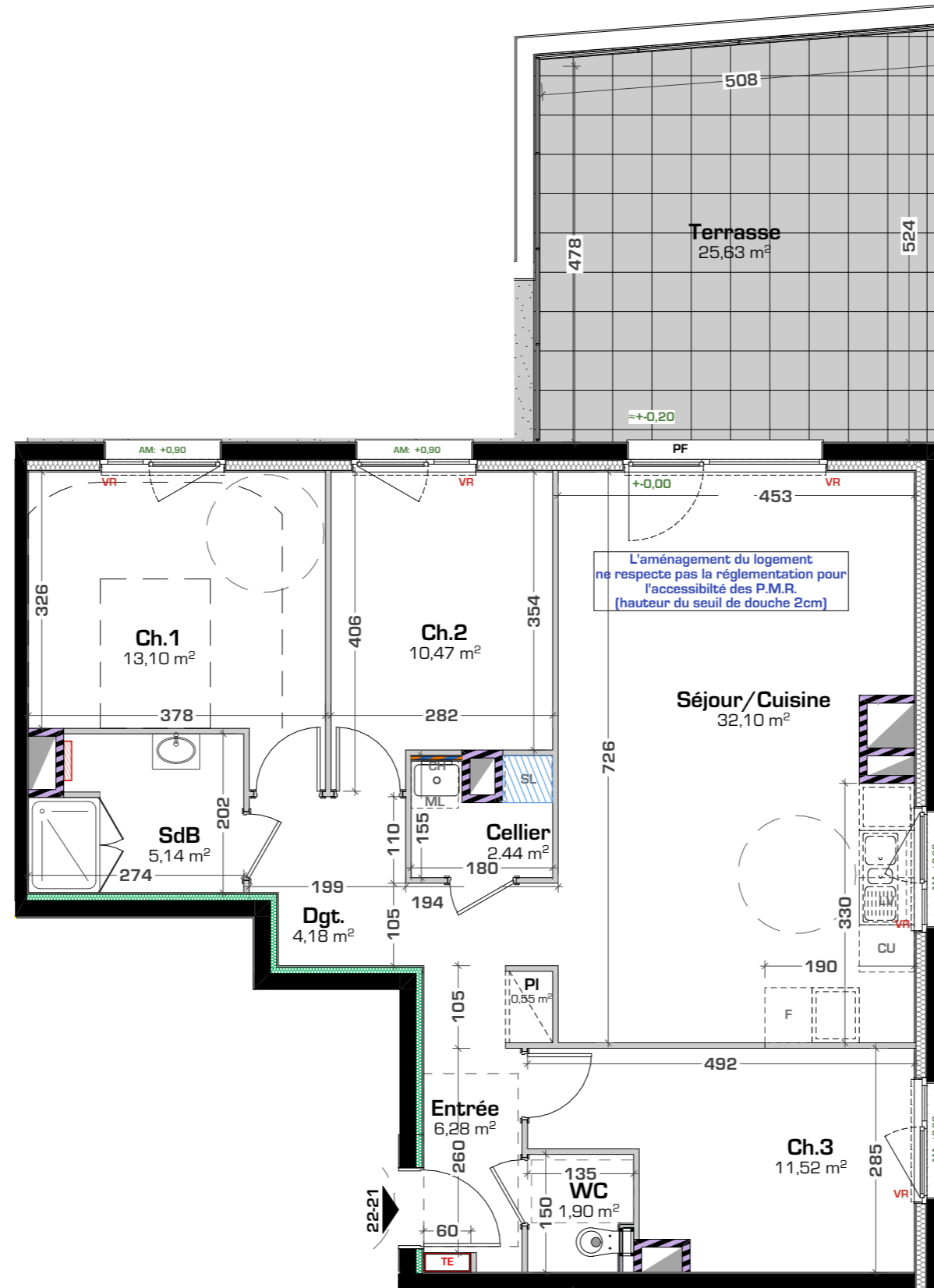
LES BERGES DE NEPTUNE

Novembre 2025



LÉGENDE:

ML Lave linge	AV Allège vitrée
SL Sèche linge	AM Allège maçonnée
LV Lave vaisselle	Poutre
F Réfrigérateur	Placard
PF Porte fenêtre	Tableau électrique
CU Cuisinière	Sèche serviette
CH Chaudière	Coffret volet roulant
VR Volet roulant	Faux plafond



Les surfaces et dimensions sont indiquées sous réserve des tolérances de construction. Des modifications sur la dimension et la position des équipements peuvent être effectuées. Des éléments techniques tels que les alimentations et évacuations d'eau, collecteurs, arrivée de gaz sont susceptibles d'être installés en apparent derrière les éléments de la cuisine. Il est recommandé que le cuisiniste en tienne compte. Afin d'éviter toute modification imprévue en phase de travaux, il est vivement conseillé d'intégrer à la cuisine, un plan de travail de profondeur de 70cm.



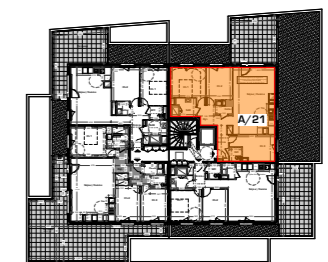
2eme étage

Logement N° 22-21 T4

Entrée	6,28 m ²
Placard	0,55 m ²
Cellier	2,44 m ²
Séjour / Cuisine	32,10 m ²
Chambre 1	13,10 m ²
Chambre 2	10,47 m ²
Chambre 3	11,52 m ²
SdB	5,14 m ²
WC	1,90 m ²
Dgt	4,18 m ²

TOTAL HABITABLE 87,68 m²

Terrasse 25,63 m²



Architecte



22-Bâtiment A

Indice M - 02/2026

Lotissement "Clos de Diane" - Lots 11 & 12 - Commune de TERVILLE

